

Dream Stage

# 一色町治明新切

いっしきちょうじめいしんきり

販売  
価格

## 2,790 (税込) 万円

【交通】 名鉄西尾線「福地」駅より約4.3km  
いっちゃんバス「一色高北」停より約650m

NAVI：西尾市一色町治明新切6-1

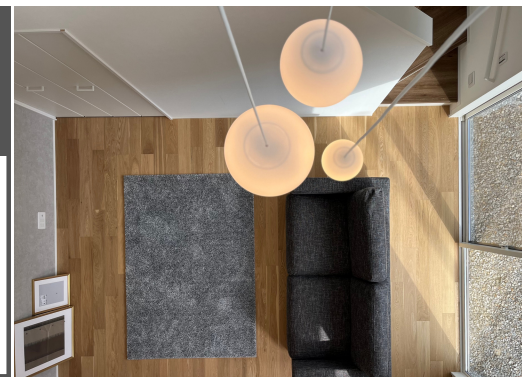


### ライフインフォメーション

- 一色西部保育園…約700m ■ファミリーマート…約350m
- 一色西部小学校…約700m ■クスリのアオキ…約1.6km
- 一色中学校…約4.5km ■Mikawaya…約1.9km

## 《担当から物件の魅力を紹介》

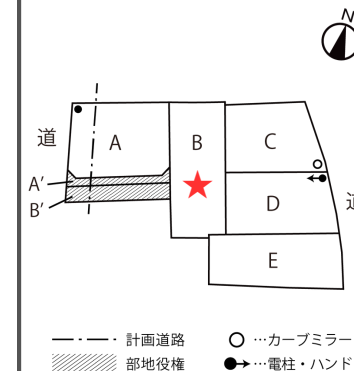
室内窓や吹抜けを設けて、開放感のある仕上がりになっています♪  
LDKの掃き出し窓の前にはウッドデッキがあり  
BBQなど、みんなが集まる時には大活躍♪  
ぜひ現地をご覧ください！



一色西部小・一色中学校校区

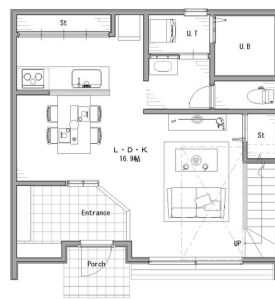
在来工法

## 区画図

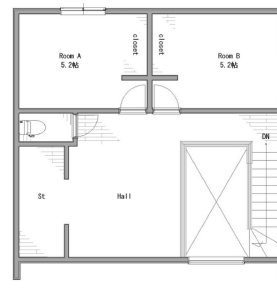


## B棟

- 土地面積 / 214.68㎡ (64.94坪)
- 建物面積 / 92.75㎡ (28.05坪)
- 3SLDK+吹抜け



[ 1 F ]



[ 2 F ]



## 物件概要

所在地：西尾市一色町治明新切6-1他 / 土地権利：所有権 / 都市計画：市街化調整区域 / 用途地域：指定なし / 建蔽率：60% / 容積率：200% / 排水施設：下水 / 引渡日：相談  
/ 接道：南西側幅員約10.3mの公道に接する / 条例によるその他の制限：所有権移転手続き司法書士は売主指定・法22条地域 津波防災づくりに関する法律 / 築年月：令和5年11月  
完成 / 取引態様：売主 / 建築番号：第 R05確認建築愛建住セ22167号 / 宅建業許可番号：愛知県知事 (1) 第25596号/斜線部A'、B'地役権設定有



# DREAMHOUSE

## 0120.015.406

(定休日：水曜日)

物件に関するご質問などお気軽にお問い合わせください

<https://dreamhouse-jp.net/>



ドリームハウス株式会社

〒445-0872 愛知県西尾市矢曾根町赤地7-1

TEL：0563.55.7114 FAX：0563.55.7130

愛知県宅地建物取引業免許 (1) 第25596号 建設業愛知県知事 (般-31) 第6466号